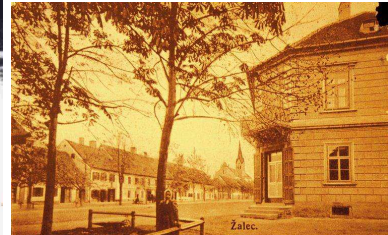


# SAVINOVA SPREHAJALNA POT



**Savinova sprehajalna pot vas popelje po Žalcu, kjer spoznavate različna prizorišča, ki so tako ali drugače povezana z Ristom Savinom oz. s časom, v katerem je živel.**

Na tej poti se sprehodite mimo:

- Savinove hiše,
- Hausenbichlerjeve hiše,
- prvega žalskega hotela,
- kovačije Zotel,
- cerkve sv. Nikolaja z obrambnim stolpom,
  - Bergmannove vile,
  - nekdanje pivovarne,
  - železniške postaje,
    - šole,
  - Roblekove vile,
- nekdanje tovarne Ferralit,
  - »Kukčeve« hiše,
- nazaj do Savinove hiše.

Zloženko - Savinova sprehajalna pot dobite v TIC-u Žalec oz. na spletni strani [www.zkst-zalec.si](http://www.zkst-zalec.si)

**Informacije:**

**Turistični informacijski center Žalec**

**Šlandrov trg 25, 3310 Žalec**

**Tel.: 03 710 04 34**

**Faks: 03 712 12 62**

**E-pošta: [zkst.tic@siol.net](mailto:zkst.tic@siol.net)**

**Spletni naslov: <http://www.zkst-zalec.si/>**